



GUÍA DE INSTALACIÓN BLACK ACOUSTIC BOARD



BLACK ACOUSTIC BOARD® Es un aislamiento termoacústico de fibra de vidrio de alta densidad, aglutinada con resina fenólica de fraguado térmico, presentado en placas rígidas de color negro recubiertas con un velo de fibra de vidrio.

Black Acoustic Board® ofrece un excelente desempeño acústico para teatros, estudios de sonido, centros de artes y presentaciones. Ayuda a obtener la más alta calidad en reproducción de audio al reducir la reverberación de sonido dentro de los espacios. Disponible en medidas estándar 0.61X.061 m, 0.61x1.22 m y 1.22x2.44 m, para aplicaciones aparentes en muros interiores, bajo losas y sistemas de construcción ligera.

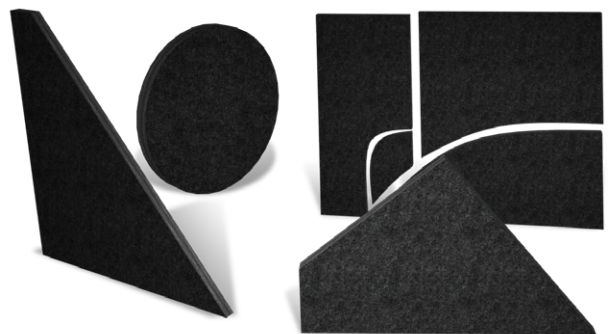
INSTALACIÓN EN MUROS Y LOSAS INTERIORES

¿QUÉ MATERIALES SE NECESITAN?

- Equipo de Protección Personal
- Guantes, Manga Larga y pantalón largo
- Navajas o cúter
- Pines de sujeción o adhesivo



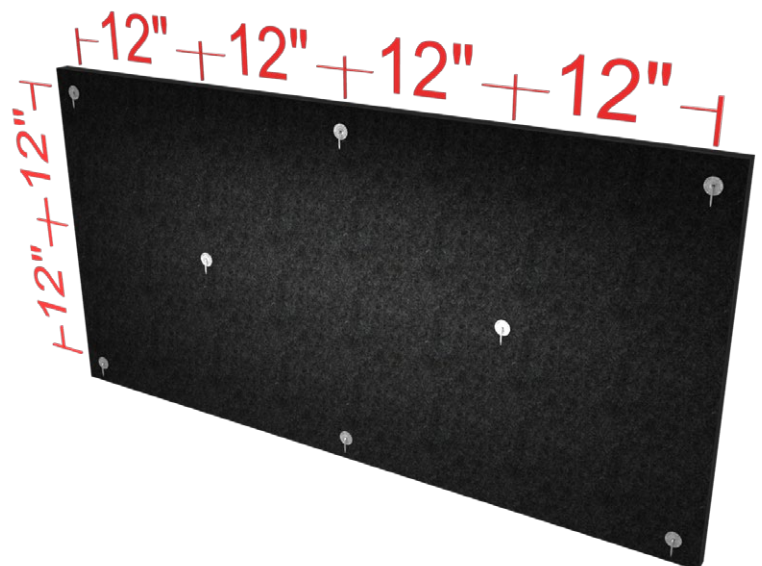
CONSIDERACIONES DEL PRODUCTO



1 Deberán cumplirse las condiciones de traslado, almacenado e instalación indicadas en la ficha técnica del producto.

2 Las placas pueden cortarse fácilmente con una navaja o cutter para instalarse en superficies con formas irregulares.

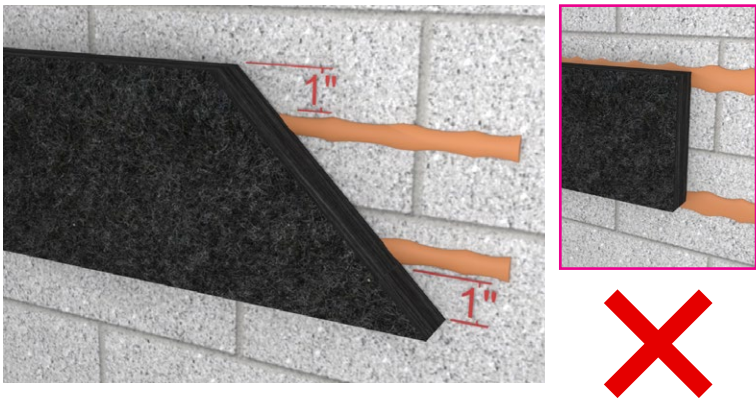
MÉTODOS DE FIJACIÓN



MÉTODO 1 Pueden instalarse con fijación mecánica, como pines, o clavo y arandela.

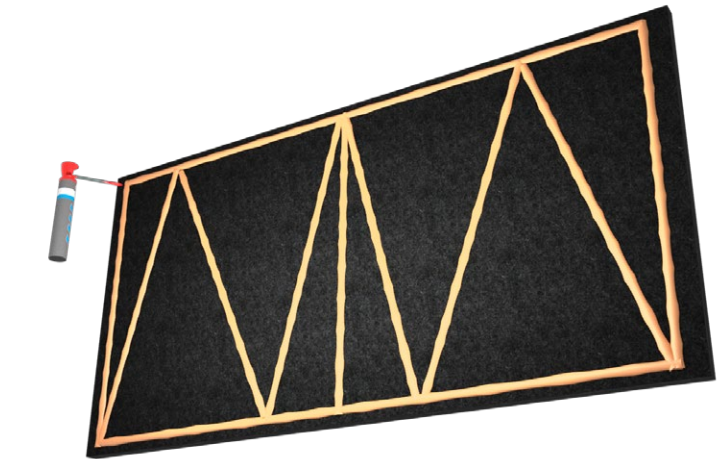
Estos deben colocarse a un mínimo de 3" de los límites de la placa. La distancia entre los pines a lo largo del aislamiento deberá tener un máximo de 12" (30.48 cm)

MÉTODOS DE FIJACIÓN



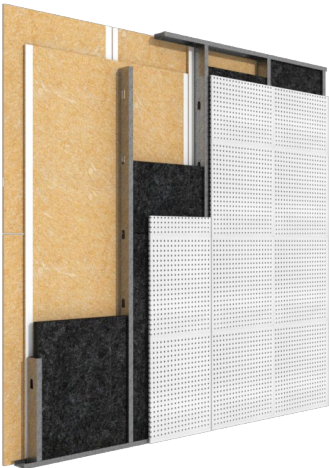
MÉTODO
2

De igual manera puede instalarse usando adhesivo base poliuretano, cuidando la preparación correcta de la superficie. Es importante dejar libre 1" al límite de la placa para evitar que sea visible el exceso del adhesivo fuera del perímetro del aislamiento.

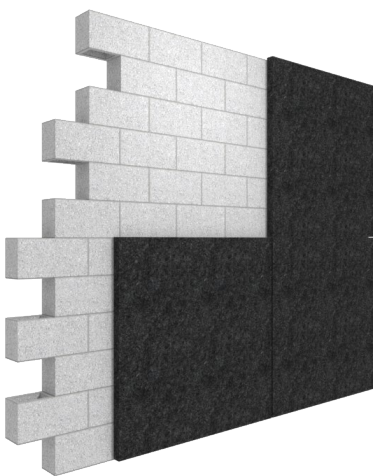


Quando se instala el aislamiento con adhesivo, deben seguirse las recomendaciones del fabricante sobre la cantidad y patrón de aplicación.

DÓNDE INSTALAR EL BLACK ACOUSTIC BOARD® / APLICACIONES EN MURO

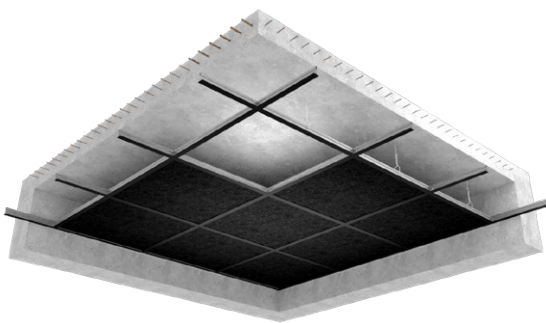


A En aplicaciones verticales, el Black Acoustic Board® puede instalarse dentro de los bastidores de sistemas de construcción ligera.

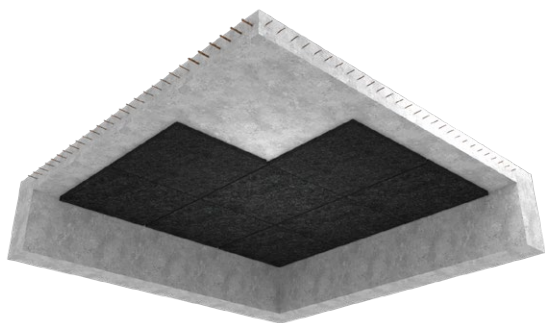


B El Black Acoustic Board® también se puede aplicar a la vista como la última capa del sistema en los muros, por medio de fijación mecánica y/o adhesivo.

DÓNDE INSTALAR EL BLACK ACOUSTIC BOARD® / APLICACIONES BAJO LOSA Y PLAFÓN



A El Black Acoustic Board® se puede instalar como parte de un sistema de plafón suspendido.



B En aplicaciones horizontales, se puede instalar de manera directa a la losa, por medio de fijación mecánica y/o adhesivo.



Las instrucciones tienen un fin ilustrativo, por lo que Owens Corning no asume ninguna responsabilidad sobre la instalación o aplicación de la misma.

Para más información escríbenos:
especificaciones.mexico@owenscorning.com



www.owenscorning.com.mx

800 00 OWENS
6 9 3 6 7



Escanea el código
para conocer más
de este producto

