

# Wincell®



GREENGUARD

**ESPUMA  
ELASTOMÉRICA**

## FÁBRICA

Wincell Insulation Co., Ltd. es una de las mayores empresas de aislamiento térmico del mundo, y se dedica a proporcionar soluciones óptimas en materiales de baja conductividad. Nuestra fábrica cuenta con instalaciones de 68.000 m<sup>2</sup> y 7 líneas automatizadas que producen 300.000 m<sup>3</sup> de materiales cada año. En la actualidad, nuestra marca "Wincell" se ha convertido en una de las mejores y más prestigiosas marcas de espuma elastomérica en todo el mundo. Nuestros materiales se exportan e instalan en los más grandes proyectos de Corea del Sur, Brasil, Irán, Taiwán, Chile, Kazajstán, Estados Unidos, Australia, India, Argentina, El Salvador, Rusia, México, Indonesia, Nueva Zelanda, Dubai, Panamá, Líbano, Irak, Bangladesh, Filipinas, etc.

Nuestra nueva zona industrial Zhaosheng International cuenta con un terreno de 400.000 metros cuadrados y comenzó a operar en el año 2012. Actualmente se ha convertido en la mayor base de fabricación de material aislante en el sudeste asiático.

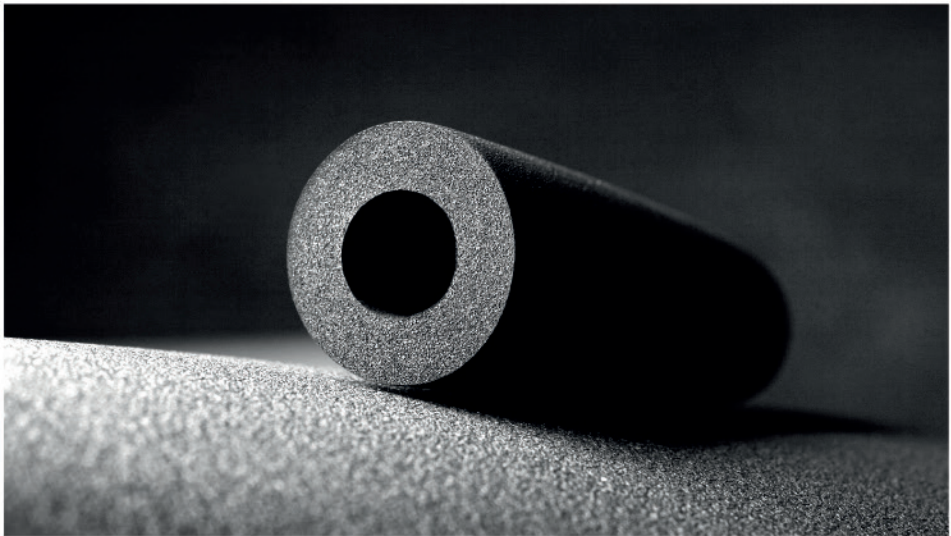




## W1 ESPECIFICACIONES TÉCNICAS

### WINCELL CLASE 1

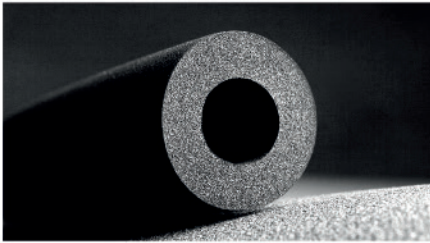
Basado en el NBR, el aislamiento Wincell Clase 1 utiliza la tecnología avanzada de "espuma de gel" para formar la estructura de espuma completamente cerrada, la que tiene un excelente rendimiento. Se produce en formato de tubos y mantas. Es fácil de instalar, seguro y protege el medio ambiente. Los materiales de aislamiento son adecuados para todos los sistemas HVAC, equipos de refrigeración y calefacción, tubería de agua caliente y fría, con el fin de garantizar la eficiencia energética de todo el sistema.



PROPIEDADES FÍSICAS	W1			MÉTODO TESTEADO
Estructura celular	Cerrada			-
Densidad Kg/m <sup>3</sup>	55 ± 5			ASTM D 1667
Conductividad térmica/Temperatura media	-4°F (-20°C)	32°F (0°C)	104°F (40°C)	ASTM C177 & C518
BTU pulg/pie <sup>2</sup> .hr.oF W/(m-k) / valor K	0.22 (0.030)	0.23 (0.032)	0.26 (0.037)	
Permeabilidad al vapor de agua g/(m-s-Pa)	1.96 x 10 <sup>11</sup>			ASTM E96
Resistencia a la humedad (valor μ)	μ ≥ 10000			DIN 52615
Densidad de Inflamabilidad del humo	V-0			UL-94
	25/50			ASTM E84
	Auto extingible			ASTM D635
	Clase 1			BS476: Part 7
	Pass			IMO FTPC Annex 1 Part 5
Absorción de agua (% en peso)	≤ 5			ASTM D1056
Flexibilidad	Excelente			-
Resistencia al ozono	Sin grietas			ASTM D1171
Temperatura de Servicio	-70°F to 257°F (-57°C a 125°C)			-



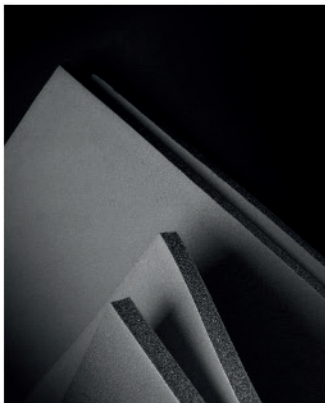
## WI FORMATOS



### CÓDIGOS COQUILLAS

TIPO DE CAÑERÍA			CÓDIGO DE COQUILLAS							
Cu	Fe	PPR-PEX	9MM	Unid. por caja	15MM	Unid. por caja	19MM	Unid. por caja	25MM	Unid. por caja
1/4			E9X6MM	160	E15X6MM	88				
3/8	1/8		E9X10MM	130	E15X10MM	72	E19X10MM	40		
1/2		12mm	E9X13MM	100	E15X13MM	65	E19X13MM	35		
5/8	1/4	18mm	E9X16MM	90	E15X16MM	60	E19X16MM	35		
3/4			E9X19MM	81	E15X19MM	47	E19X19MM	30		
7/8	1/2	20mm	E9X22MM	65	E15X22MM	47	E19X22MM	28		
1"	3/4	25mm	E9X25MM	60	E15X25MM	42	E19X25MM	25		
1" - 1 1/8	3/4	32mm	E9X28MM	50	E15X28MM	38	E19X28MM	25	E25X28MM	18
1 3/8	1		E9X35MM	40	E15X35MM	27	E19X35MM	20	E25X35MM	16
1 1/2-1 5/8	1 1/4	40mm	E9X42MM	30	E15X42MM	24	E19X42MM	16	E25X42MM	14
	1 1/2	50mm	E9X48MM	30	E15X48MM	24	E19X48MM	14	E25X48MM	12
2			E9X54MM	30	E15X54MM	20	E19X54MM	13	E25X54MM	11
	2	63mm	E9X60MM	28	E15X60MM	19	E19X60MM	12	E25X60MM	10
2 5/8					E15X67MM	19	E19X67MM	12	E25X67MM	10
3	2 1/2	75mm			E15X76MM	18	E19X76MM	10	E25X76MM	8
	3	90mm			E15X89MM	16	E19X89MM	10	E25X89MM	8
4	4						E19X108MM	9	E25X108MM	6
	4 1/2	110mm					E19X114MM	8	E25X114MM	6

\* COQUILLAS DE 2 ML DE LARGO



### CÓDIGOS MANTAS

COD.	ESPEJOR	LARGO	ANCHO	M2
ES10MM	10mm	20m	1.5m	30
ES15MM	15mm	15m	1.5m	22.5
ES19MM	19mm	10m	1.5m	15
ES25MM	25mm	10m	1.5m	15
ES32MM	32mm	8m	1.5m	12
ES40MM	40mm	5m	1.0m	5
ES50MM	50mm	2m	1.0m	2

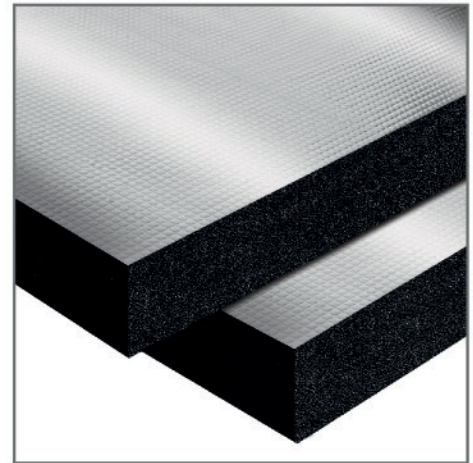
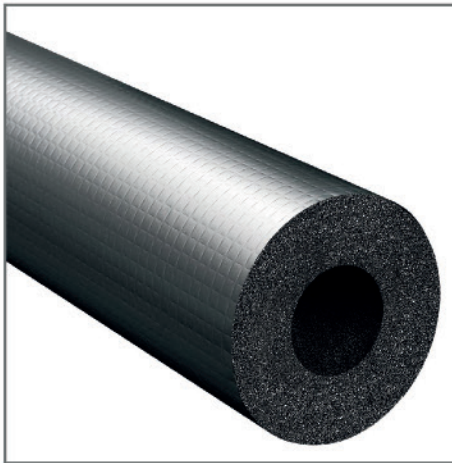


## WFA FORMATOS CON ALUMINIO

### AISLAMIENTO COMPUESTO

El aislamiento compuesto Wincell WF se basa en la capa compuesta de metal aluminizado WFA que se combina perfectamente con los materiales aislantes. Wincell, mediante esta innovadora tecnología mejora por completo el rendimiento del aislamiento elastomérico. Tiene un excelente desempeño contra el fuego, resistente a la penetración del vapor de agua, y agrega fuertes propiedades resistentes al desgarro y rendimiento antienviejimiento.

El aislamiento compuesto de Wincell ya se ha convertido en el material de aislamiento ideal en muchos campos. Puede satisfacer las demandas de aplicaciones de plantas de producción de alimentos, industria minera, farmacéutica y salas electrónicas.



PROPIEDADES FÍSICAS	WINCELL			MÉTODO TESTEADO
Estructura celular	Cerrada			-
Densidad Kg/m <sup>3</sup>	55 ± 5			ASTM D 1667
Conductividad térmica/Temperatura media	-4°F (-20°C)	32°F (0°C)	104°F (40°C)	ASTM C177 & C518
BTU pulg/pie <sup>2</sup> .hr.oF W/(m-k) / valor K	0.22 (0.030)	0.23 (0.032)	0.26 (0.037)	
Permeabilidad al vapor de agua g/(m-s-Pa)	9.8 x 10 <sup>-12</sup>			ASTM E96
Resistencia a la humedad (valor μ)	μ ≥ 20000			DIN 52615
Densidad de Inflamabilidad del humo	V-0			UL-94
	25/50			ASTM E84
	Auto extingible			ASTM D635
	Clase 1 y Clase 0			BS476: Part 7 & Part 6
	Pass			IMO FTPC Annex 1 Part 5
Absorción de agua (% en peso)	≤ 5			ASTM D1056
Flexibilidad	Excelente			-
Resistencia al ozono	Sin grietas			ASTM D1171
Temperatura de Servicio	-70°F to 257°F (-57°C a 125°C)			-



## PROYECTOS EMBLEMÁTICOS

### IMPORTADO Y DISTRIBUIDO POR SAFE-ENERGY

#### HOSPITALES

- Félix Bulnes
- Clínica Santa María
- Clínica Indisa
- Clínica Bupa Santiago
- Clínica Vespucio
- Ancud
- Quellón
- Curicó
- Angol
- Higueras
- Padre de las Casas
- Hospital Marga Marga
- Hospital Salvador
- Quillota
- Antofagasta
- Coquimbo
- Collipulli
- La Serena
- Huasco
- Casablanca
- Melipilla
- Lonquimay
- San Antonio Claro Vicuña
- Gustavo Fricke
- Hospital Ñuble
- Hospital Chile Chico

#### OTRAS OBRAS


- Nuevo Aeropuerto Pudahuel
- Aeropuerto Chacalluta de Arica
- Aeropuerto El Tepual de Puerto Montt
- Aeropuerto Diego Aracena de Iquique
- Aeropuerto Internacional General Diego Aracena Aguilar
- Expansión SQM
- Open Plaza Kennedy II
- Falabella Parque Arauco
- Puc Facultad la Católica
- Condominio los Jardines de Huechuraba II y III
- Mall Valdivia
- Data Center Google
- Data Center Scala
- Edificio VM20





IMPORTADO Y DISTRIBUIDO POR



 [www.safe-energy.cl](http://www.safe-energy.cl)

 [contacto@safe-energy.cl](mailto:contacto@safe-energy.cl)

 56-2 2621 6006

 Av. México 1199, Recoleta - Santiago