

# Almohadillas cortafuego SpecSeal® SSB

Las almohadillas cortafuego SpecSeal® son productos cortafuegos para penetraciones pasantes que se asemejan a pequeños cojines o ladrillos blandos. Estas almohadillas intumescentes y altamente resilientes se instalan en las aperturas comprimiéndolas y apilándolas en la apertura del mismo modo que los ladrillos.

Las almohadillas cortafuego SpecSeal® constan de un material central de fibra mineral sellada con una membrana intumescente resistente al agua. Este material central revestido luego se sella con calor en una bolsa de polietileno resistente, no irritante y que retarda el fuego.

## Aplicaciones

Las almohadillas cortafuego SpecSeal® están diseñadas como cortafuegos para aperturas medianas a grandes que contienen diversos elementos penetrantes como tuberías, conductos, cables, tuberías de metal aisladas, canalizaciones eléctricas y conductos de HVAC. Las almohadillas son especialmente adecuadas para aplicaciones que involucran cables de datos, comunicaciones, energía o de control, conductos interiores y bandejas de cables. Este método de sellado permite la renovación de las instalaciones de cables sin la necesidad de dañar el sello cortafuego. Con este material se puede aplicar un cortafuego a aplicaciones difíciles como instalaciones de pared del pozo de un solo lado y otras aplicaciones donde el acceso se restringe a un lado del conjunto.

## Especificaciones

El sistema cortafuego debe utilizar una almohadilla intumescente sellada con calor en una bolsa de polietileno que retarda el fuego. La almohadilla cortafuego debe constar en un núcleo monolítico (una pieza) que esté encapsulado por todos los lados por un revestimiento intumescente flexible y no debe contener ningún relleno de fibras sueltas. La almohadilla debe estar certificada por UL o FM Systems y probada según los requisitos de las normas ASTM E814 (UL1479) y CAN/ULC-S115.

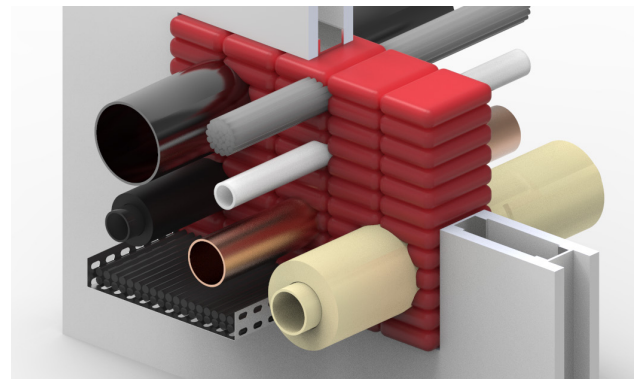
### Divisiones especificadas

División 7	07 84 13	Cortafuego de penetración
División 22	22 00 00	Tuberías
División 23	23 00 00	HVAC
División 26	26 00 00	Eléctrico

## Desempeño

Las almohadillas SSB son la base para los sistemas que cumplen con los rigurosos criterios de las normas ASTM E814 (UL1479) y CAN/ULC-S115 además de los requisitos de tiempo-temperatura de la norma ASTM E119 (UL263). Los sistemas probados proporcionan una clasificación de hasta 4 horas para penetraciones a través de tableros de yeso, concreto, CMU o paredes de concreto inclinadas hacia arriba, además de pisos de concreto o concreto sobre plataforma de acero. Se han probado sistemas adicionales hasta 3 horas en paredes de tableros de yeso.

**FUGA DE AIRE:** Las pruebas realizadas por Underwriters Laboratories para fugas de aire a temperaturas ambiente o elevadas (204°C (400°F)) indican que las almohadillas instaladas correctamente sellan las penetraciones casi en forma hermética.



## Características y ventajas

- Intumescente, se expande en todas las direcciones para formar un sello resistente y hermético
- Se puede volver a instalar para facilitar la renovación de los cables
- Liviano para facilitar la instalación
- Requisitos más sencillos de la malla de alambre para grandes aperturas y clasificaciones de 3 a 4 horas
- Bolsa de polietileno sellada con calor, resistente y duradera
- Sin costuras que se descosan o rasguen, sin fibra de vidrio irritante
- Núcleo encapsulado monolítico, sin relleno suelto
- No se requieren herramientas especiales
- Clasificaciones superiores ante fugas de aire

## PROPIEDADES FÍSICAS

Color	Rojo
Densidad	64 kg/m cúbico (4 pcf)
Inflamabilidad*	V-0
Compresión**	25% a 33%
Fuga de aire	Menos de 1 CFM/pie cuadrado
Temperatura en servicio	Menos de 54°C (130°F)
Temperatura de almacenamiento	Menos de 54°C (130°F)
Clasificación STC (ASTM E 90-40)	60 (Relacionado con la construcción específica)
Clasificación L (UL1479 y CAN/ULC-S115)	Menos de 1 CFM/pie cuadrado (Solo almohadillas)
Contenido VOC***	0,0 g/l (0,00 lb/gal)
Vida útil	Sin límite

\*Bolsa exterior de polietileno \*\*Como está instalada

\*\*\*Según la regla 1168 de SCAQMD (Método 24 de la EPA)

# Almohadillas cortafuego SpecSeal® SSB

## Limitaciones

Este producto fue diseñado para un uso seguro con plásticos. Este se ha utilizado ampliamente y con éxito junto con diversos tipos de tuberías, tubos y aislamientos de cable plásticos. Sin embargo, las variaciones en estos materiales impiden garantizar la compatibilidad. STI recomienda encarecidamente al usuario que consulte al fabricante de las tuberías, tubos o cables sobre cualquier sensibilidad conocida o posibles restricciones antes de aplicar este producto.



## Mantenimiento

**INSPECCIÓN:** Las instalaciones se deben inspeccionar periódicamente en busca de daños posteriores. Reemplace cualquier almohadilla dañada.

**RENOVACIÓN:** Los cables se pueden agregar o reemplazar en las aperturas selladas previamente quitando la malla (si está presente) y quitando y volviendo a colocar las almohadillas según sea necesario. ¡NO ENTRELACE CABLES A TRAVÉS DE LA MALLA DE ALAMBRE! Hacerlo puede interferir con los esfuerzos posteriores para agregar o quitar cables y puede suponer un riesgo de seguridad. Vuelva a instalar las almohadillas y la masilla según sea necesario y luego vuelva a colocar la malla de alambre.

**NOTA:** La extracción de cables tal vez requiera la instalación de almohadillas adicionales para llenar el vacío creado por la extracción de los cables. Inspeccione las almohadillas en busca de un exceso de compresión. Las almohadillas cortafuego SpecSeal están diseñadas para ser duraderas y altamente resilientes. El exceso de manipulación o maltrato puede comprimir permanentemente las almohadillas. Si las almohadillas están muy delgadas para aplicar presión dentro del sello cuando están instaladas, reemplace las almohadillas delgadas o agregue nuevas almohadillas adicionales según sea necesario.

## Selección del sistema

Para encontrar un sistema cortafuego o crear una presentación, visite <https://systems.stifirestop.com/> para usar la Búsqueda de sistemas y generador de presentaciones. También puede visitar el [Directorio en línea de certificaciones UL/iQ™ de productos de UL](#) para ver listados completos. (Sistemas cortafuego).

## Servicio técnico

Specified Technologies Inc. proporciona asistencia técnica de cobro revertido para ayudarlo en la selección de productos y el correcto diseño de instalación. Los diseños de sistemas UL adecuados para fines de presentación o especificaciones están disponibles a pedido. Se proporciona una biblioteca completa de información técnica en el sitio web de la empresa [www.stifirestop.com](http://www.stifirestop.com) que incluye Hojas de datos de seguridad (SDS).

## Información preventiva

Consulte las hojas de datos de seguridad (SDS) para obtener información adicional sobre la manipulación y desecho seguros de este material. Evite dañar la bolsa exterior de polietileno. No use almohadillas dañadas.

## Disponibilidad

Las almohadillas cortafuego SpecSeal® están disponibles con los distribuidores autorizados de Specified Technologies Inc. (STI). Para obtener información adicional de compra y técnica o para obtener los nombres y la ubicación del representante o distribuidor más cercano, de este u otros productos de Specified Technology, llame al 1-800-992-1180 o visite [www.stifirestop.com](http://www.stifirestop.com).

### INFORMACIÓN DE PEDIDO

Número de catálogo	Número UPC	Tamaño	(UOM) Cant.	Cant. por caja	Peso (Cada uno)
SSB14	730573061404	25 mm (1") x 101 mm (4") x 225 mm (9")	1	20	0,09 kg (0,19 lb)
SSB24	730573062401	50 mm (2") x 101 mm (4") x 225 mm (9")	1	10	0,14 kg (0,31 lb)
SSB26	730573062609	50 mm (2") x 152 mm (6") x 225 mm (9")	1	22	0,18 kg (0,39 lb)
SSB36	730573063606	76 mm (3") x 152 mm (6") x 225 mm (9")	1	16	0,25 kg (0,55 lb)

AVISO IMPORTANTE: TODAS LAS AFIRMACIONES, INFORMACIÓN TÉCNICA Y RECOMENDACIONES QUE CONTIENE ESTE DOCUMENTO SE BASAN EN PRUEBAS QUE SE CONSIDERAN CONFIABLES, PERO NO SE GARANTIZA LA EXACTITUD NI LA INTEGRIDAD DE ESTAS.

STI HABITUALMENTE GARANTIZA SUS PRODUCTOS POR UN AÑO COMPLETO. PARA VER DETALLES COMPLETOS DE NUESTRA GARANTÍA ESTÁNDAR, VISITE [WWW.STIFIRESTOP.COM/LEGAL/WARRANTY](http://WWW.STIFIRESTOP.COM/LEGAL/WARRANTY)

HECHO EN EE.UU. - © 2021 SPECIFIED TECHNOLOGIES INC.

