

Sellador intumescente SpecSeal® LCI

El sellador SpecSeal® LCI es un sellador intumescente versátil y económico que tiene excelentes propiedades de calafateo además de altas propiedades de construcción en superficies verticales o superiores. Este sellador de un solo componente se puede calafatear (cartucho estándar o carga a granel), aplicar con espátula o paleta. Además, el sellador SpecSeal® LCI no contiene PCB ni asbesto.

El sellador SpecSeal® LCI es estable frente al almacenamiento (cuando se almacena según las recomendaciones del fabricante) y no se separa ni encoge cuando se aplica (cuando se aplica según las recomendaciones del fabricante). El sellador SpecSeal® LCI se adhiere a todos los materiales comunes de construcción y penetrantes, y no contiene solventes que puedan afectar negativamente las tuberías plásticas o las fundas de cables.

Aplicaciones

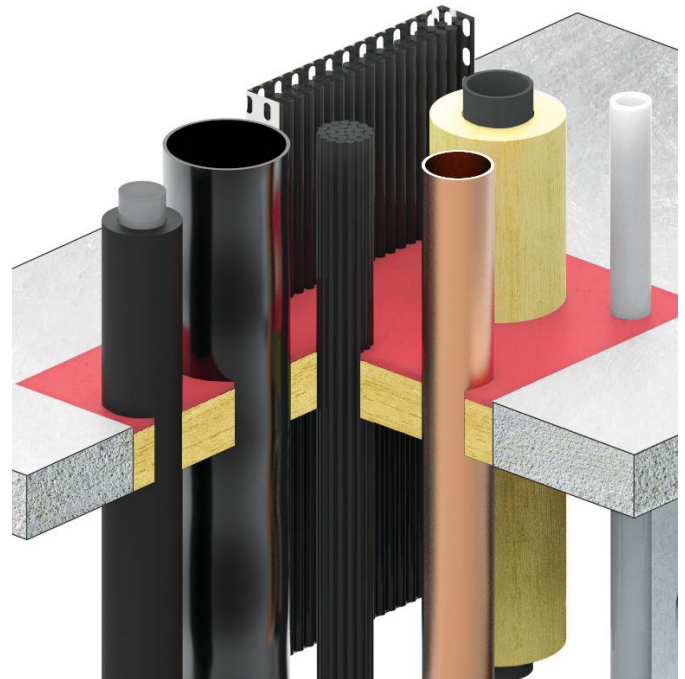
El sellador SpecSeal® LCI tiene una base de aplicación amplia diseñada para sellar una amplia variedad de penetraciones comunes y juntas de la construcción. Los tipos de elementos penetrantes incluyen: Elementos penetrantes metálicos (acero, fierro, tubos de cobre, tuberías de cobre, conductos del acero y EMT) de un tamaño comercial de hasta 914 mm (36 pulg.); elementos penetrantes no metálicos (conductos y tuberías, incluso PVC, CPVC, ABS y PEX); tuberías aisladas que incluyen aplicaciones de calefacción, enfriamiento y condensación; servicio eléctrico común y distribución de energía (entrada de servicio, bandejas de cables, canalizaciones eléctricas), cableado telefónico, de datos y TV; conductos estructurales de acero y metal que incluye ventilaciones de HVAC, baño y secadora. Este producto también se utiliza con otros productos SpecSeal® como los collarines cortafuego y las cintas envolventes SpecSeal® para proteger largas tuberías de plástico.

Especificaciones

El sellador cortafuego debe ser un sellador de látex intumescente resistente al agua. Cuando el sellador se expone a alto calor o llamas debe mostrar una expansión libre de hasta 10 veces su volumen original. El sellador cortafuego no debe contener ingredientes solubles ni higroscópicos y debe estar probado acústicamente. El sellador debe estar certificado por UL o aprobado por FM y probado para cumplir con los requisitos de las normas ASTM E814 (UL1479), CAN/ULC-S115 y debe cumplir con los requisitos de las terminaciones clase A cuando se prueba de acuerdo con la norma ASTM E84 (UL723).

Divisiones especificadas

División 7	07 84 13	Cortafuego de penetración
División 7	07 84 43	Cortafuego de juntas
División 22	22 00 00	Tuberías
División 23	23 00 00	HVAC
División 26	26 00 00	Eléctrico



Características y ventajas

- Económico: alto rendimiento sin un precio elevado
- Altamente intumescente: se expande hasta 10 veces
- Excelente sello para humo
- Resistente al agua: no se vuelve a emulsificar cuando está seco
- Basado en agua para facilitar la instalación, limpieza y eliminación
- Probado acústicamente: reduce la transmisión del ruido
- Seguro, poco VOC, sin asbesto, sin PCB, sin fibras inorgánicas
- Se puede pintar cuando está seco
- Adherencia automática
- No halogenado
- Fórmula con alto contenido de sólidos, retracción mínima
- Cumple con los requisitos de LEED™ v3, v4 y v4.1. Crédito por materiales de baja emisión. Consulte la certificación LEED para ver los créditos adicionales que correspondan.

Sellador intumescente SpecSeal® LCI



PROPIEDADES FÍSICAS

Color	Rojo
Densidad/Peso por galón	1,47 kg/l (12,3 lb/gal)
Contenido de sólidos por peso	80,0%
Contenido de sólidos por volumen	70,8%
Propagación de llamas*	0
Desarrollo de humo*	0
Tasa de crecimiento de moho y hongos (ASTM G21)	0
Capacidades de movimiento	Solo 33% de compresión, clase II
Cobertura	Para obtener más información sobre la cobertura del producto consulte los siguientes documentos para Junta lineal y Penetración
pH	9
Temperatura en servicio	Menor o igual a 85°C (185°F)
Temperatura de almacenamiento	4°C (40°F) a 35°C (95°F)
Temperatura de aplicación	2°C (35°F) a 38°C (100°F)
Clasificación STC (ASTM E90-04/ASTM C919)	62 (Relacionado con la construcción específica)
Contenido VOC**	26 g/l
Comienzo de la expansión	177°C (350°F)
Retracción promedio del volumen (ASTM C1241)	21,1%
Volumen de expansión	Expansión libre 10 veces
Vida útil almacenado desde la fecha de fabricación	24 meses

*Probado de acuerdo con ASTM E84 (UL723) con un 14% de cobertura de la superficie (prueba modificada para selladores y masillas)

** Según la regla 1168 de SCAQMD (Método 24 de la EPA)

Desempeño

El sellador SpecSeal® LCI es la base para los sistemas que cumplen con los rigurosos criterios de las normas ASTM E814 (UL1479), ASTM E1966 (UL2079) y CAN/ULC-S115 además de los requisitos de tiempo-temperatura de la norma ASTM E119 (UL263). LCI proporciona una clasificación horaria contra incendios de hasta 4 horas para las penetraciones de servicio comunes a través de pisos de concreto o madera, muros de concreto o mampostería además de paredes con paneles de yeso. El sellador SpecSeal® LCI cumple con los requisitos de las terminaciones clase A para la propagación de llamas y desarrollo de humo cuando se prueba de acuerdo con la norma ASTM E84 (UL723). Cumple o supera los requisitos de la norma ASTM C834, tipo C, grado 0. Además el sellador SpecSeal® LCI se prueba acústicamente, demostrando excelentes propiedades de atenuación del sonido.



Limitaciones

Utilice el producto según las instrucciones del fabricante. Utilícelo solo en aplicaciones según los diseños publicados o las recomendaciones específicas del fabricante. Finalmente el usuario final debe determinar la idoneidad del producto o el diseño para sus necesidades específicas y asume la responsabilidad de su uso. EL PRODUCTO CONTIENE AGUA Y ES CONDUCTOR HASTA QUE ESTÉ SECO. NO APLIQUE EN PRESENCIA DE CONDUCTORES ELÉCTRICOS EXPUESTOS O CON ENERGÍA.

Sellador intumescente SpecSeal® LCI



Mantenimiento

Normalmente no se requiere mantenimiento, sin embargo, se recomienda una inspección periódica de las barreras clasificadas para asegurarse de que se selló o reparó correctamente cualquier nueva apertura, modificaciones de los cortafuego instalados previamente o las áreas que muestran daños físicos. El sellado posterior o las reparaciones se deben realizar utilizando productos SpecSeal® según el diseño original aprobado.

RENOVACIÓN: Al agregar o quitar elementos penetrantes, debe tener cuidado para minimizar el daño al sello. Vuelva a sellar utilizando productos SpecSeal® según el diseño aprobado. NOTA: Los nuevos elementos penetrantes de una naturaleza distinta al diseño original pueden requerir un diseño totalmente nuevo de cortafuego o grandes modificaciones al diseño existente. Vuelva a sellar todas las aperturas según los requisitos del diseño modificado.

Selección del sistema

Para encontrar un sistema cortafuego o crear una presentación, visite <https://systems.stifirestop.com/> para usar la Búsqueda de sistemas y generador de presentaciones. También puede visitar el [Directorio en línea de certificaciones UL/iQ™ de productos de UL](#) para ver listados completos. (Sistemas cortafuego).

Servicio técnico

Specified Technologies Inc. proporciona asistencia técnica de cobro revertido para ayudarlo en la selección de productos y el correcto diseño de instalación. Los diseños de sistemas UL adecuados para fines de presentación o especificaciones están disponibles a pedido. Se proporciona una biblioteca completa de información técnica en el sitio web de la empresa www.stifirestop.com que incluye Hojas de datos de seguridad (SDS).

Información preventiva

Consulte las hojas de datos de seguridad (SDS) para obtener información adicional sobre la manipulación y desecho seguros de este material.

Disponibilidad

El sellador SpecSeal® LCI está disponible con los distribuidores autorizados de Specified Technologies Inc. (STI). Para obtener información adicional de compra y técnica o para obtener los nombres y la ubicación del representante o distribuidor más cercano, de este u otros productos de Specified Technology, llame al 1-800-992-1180 o visite www.stifirestop.com.

INFORMACIÓN DE PEDIDO

Número de catálogo	Número UPC	Tamaño	(UOM) Cant.	Cant. por caja	Peso (Cada uno)
LCI300	730573011706	Tubo de 10,1 oz; 300 ml (18,2 pulg. cúbicas)	1	12	0,48 kg (1,05 lb)
LCI305	730573011751	Balde de 5 galones; 19 litros (1.155 pulg. cúbicas)	1	1	27,84 kg (61,39 lb)
LCI320	730573011720	Tripa de 20 oz; 592 ml (36 pulg. cúbicas)	1	12	0,89 kg (1,9628 lb)
LCI329	730573011799	Tubo de 29 oz; 858 ml (52,3 pulg. cúbicas)	1	12	1,33 kg (2,94 lb)

AVISO IMPORTANTE: TODAS LAS AFIRMACIONES, INFORMACIÓN TÉCNICA Y RECOMENDACIONES QUE CONTIENE ESTE DOCUMENTO SE BASAN EN PRUEBAS QUE SE CONSIDERAN CONFIABLES, PERO NO SE GARANTIZA LA EXACTITUD NI LA INTEGRIDAD DE ESTAS.

STI HABITUALMENTE GARANTIZA SUS PRODUCTOS POR UN AÑO COMPLETO. PARA VER DETALLES COMPLETOS DE NUESTRA GARANTÍA ESTÁNDAR, VISITE WWW.STIFIRESTOP.COM/LEGAL/WARRANTY

HECHO EN EE.UU. - © 2020 SPECIFIED TECHNOLOGIES INC.

ProRox® SL 960

ProRox SL 960 is a strong and rigid slab and is especially suitable for the thermal and acoustic insulation of constructions up to intermediate temperatures.



Product properties

Properties	Performance												Norms
Thermal conductivity	T_m (°C)	50	100	150	200	250	300	350	400	500	600	660	EN 12667
	λ (W/mK)	0,039	0,045	0,052	0,060	0,071	0,081	0,094	0,107	0,140	0,175	0,200	ASTM C177
Maximum Service Temperature	660°C (1220°F)												EN 14706
	600°C (1112°F)												ASTM C411
Reaction to fire	Euroclass A1												EN 13501-1
	Surface burning characteristics; Flame spread=passed, Smoke development=Passed												ASTM E84 (UL 723)
Nominal density	100 kg/m ³ (6,2 lb/ft ³)												EN 1602
Corrosion resistance	Conforms to the stainless steel corrosion specification as per ASTM test methods C 692 and C 871												ASTM C795
	Trace quantity of water leachable chloride ions: ≤ 10 ppm												EN 13468
Water Absorption	< 1 kg/m ²												EN 1609
	Water vapour absorption (Vapor sorption) $\pm 0,02\%$ vol												ASTM C1104/C1104M
Water vapour diffusion resistance	$\mu = 1$												EN 14303
Designation code	MW EN 14303-T4(T3 if $t < 60$)-ST(+) μ 660-WS1-CL10												EN 14303

Compliance

ProRox SL 960 Slabs fully comply with the requirements as set by internationally recognized standards like EN14303, CINI 2.2.01 and ASTM C612 Type IA and IB.

As ROCKWOOL has no control over insulation design and workmanship, accessory materials or applications conditions, ROCKWOOL does not warranty the performance or result of any installation containing ROCKWOOL products. ROCKWOOL's overall liability and the remedies available are limited by the general terms and conditions of sale. This warranty in lieu of all other warranties and conditions expressed or implied, including the warranties of merchantability and fitness for a particular purpose. ROCKWOOL Technical Insulation reserves the right to make necessary product changes at any time. Technical specifications are thus stated subject to change.

